



Spletno mesto: Racunovodja.com

Izdajatelj:

Podjetje: Carpe diem, d.o.o., Kranj

Naslov: Breg ob Savi 81

Kraj: 4211 Mavčiče

Kontaktna oseba: Marjeta Špik

E-mail kontaktne osebe: info@racunovodja.com

Telefonska številka kontaktne osebe: 04/ 280 78 00

# CERTIFIKAT

Kratek opis medija:

Racunovodja.com – Portal z računovodskimi in davčnimi informacijami je baza podatkov s področja davkov, računovodstva in zakonodaje. Obiskovalci so poslovni uporabniki, ki iščejo podatke s področja davkov in zakonodaje.

Komentar:

Obdobje merjenja: avg.16

## Dnevni promet (slovenski obiskovalci)

Obdobje	Prikazi	Doseg	Doseg (%)	Obiski	Povprečno število prikazov na obiskovalca	Povprečno število obiskov na obiskovalca
1.8.2016.	16 582	8 686	0,7%	8 797	1,9	1,0
2.8.2016.	14 916	7 434	0,6%	7 493	2,0	1,0
3.8.2016.	17 156	8 609	0,7%	8 764	2,0	1,0
4.8.2016.	13 749	6 721	0,5%	6 769	2,0	1,0
5.8.2016.	11 441	5 592	0,4%	5 634	2,0	1,0
6.8.2016.	3 527	1 731	0,1%	1 788	2,0	1,0
7.8.2016.	3 943	1 988	0,2%	2 054	2,0	1,0
8.8.2016.	15 523	7 845	0,6%	7 902	2,0	1,0
9.8.2016.	15 324	7 897	0,6%	7 953	1,9	1,0
10.8.2016.	17 170	9 349	0,7%	9 405	1,8	1,0
11.8.2016.	15 929	7 917	0,6%	8 009	2,0	1,0
12.8.2016.	12 427	5 780	0,5%	5 829	2,2	1,0
13.8.2016.	3 137	1 373	0,1%	1 435	2,3	1,0
14.8.2016.	2 913	1 425	0,1%	1 495	2,0	1,0
15.8.2016.	4 594	2 470	0,2%	2 516	1,9	1,0
16.8.2016.	16 043	8 033	0,6%	8 069	2,0	1,0
17.8.2016.	17 195	8 105	0,6%	8 219	2,1	1,0
18.8.2016.	16 670	7 918	0,6%	8 010	2,1	1,0
19.8.2016.	12 711	6 070	0,5%	6 165	2,1	1,0
20.8.2016.	2 966	1 626	0,1%	1 704	1,8	1,0
21.8.2016.	4 833	2 483	0,2%	2 564	1,9	1,0
22.8.2016.	15 686	7 483	0,6%	7 548	2,1	1,0
23.8.2016.	15 799	7 614	0,6%	7 749	2,1	1,0
24.8.2016.	16 930	8 626	0,7%	8 795	2,0	1,0
25.8.2016.	15 263	7 221	0,6%	7 341	2,1	1,0
26.8.2016.	11 425	5 583	0,4%	5 654	2,0	1,0
27.8.2016.	3 355	1 635	0,1%	1 725	2,1	1,1
28.8.2016.	4 144	2 138	0,2%	2 238	1,9	1,0
29.8.2016.	16 677	8 371	0,7%	8 473	2,0	1,0
30.8.2016.	19 029	9 564	0,7%	9 726	2,0	1,0
31.8.2016.	20 409	10 028	0,8%	10 188	2,0	1,0

## Tedenski promet (slovenski obiskovalci)

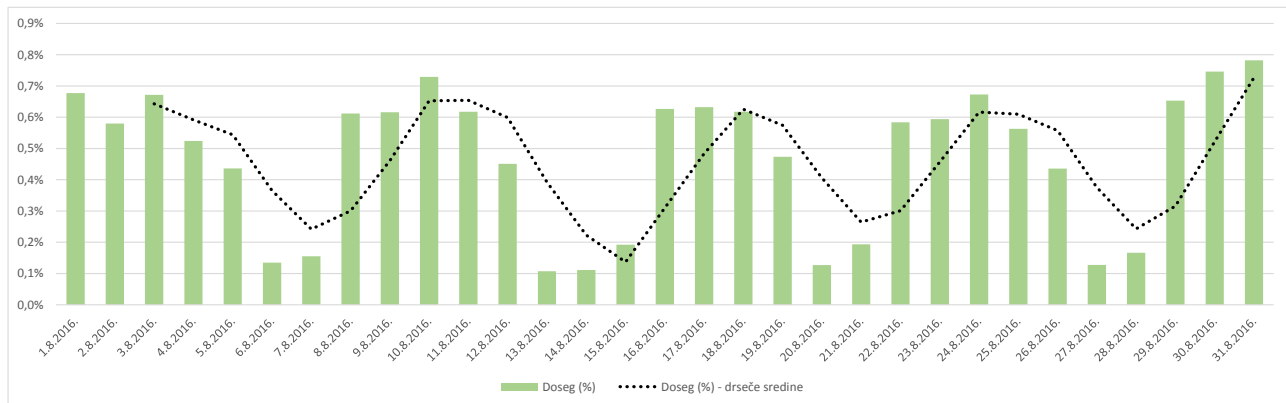
Obdobje	Prikazi	Doseg	Doseg (%)	Obiski	Povprečno število prikazov na obiskovalca	Povprečno število obiskov na obiskovalca
1.8.2016. - 7.8.2016.	81 311	34 966	2,7%	41 276	2,3	1,2
8.8.2016. - 14.8.2016.	82 400	35 822	2,8%	41 935	2,3	1,2
15.8.2016. - 21.8.2016.	75 017	32 156	2,5%	37 208	2,3	1,2
22.8.2016. - 28.8.2016.	82 611	33 659	2,6%	41 060	2,5	1,2
29.8.2016. - 31.8.2016.	56 118	26 573	2,1%	28 387	2,1	1,1

## Mesečni promet (slovenski obiskovalci)

Obdobje	Prikazi	Doseg	Doseg (%)	Obiski	Povprečno število prikazov na obiskovalca	Povprečno število obiskov na obiskovalca
1.8.2016. - 31.8.2016.	377 495	79 369	6,2%	189 825	4,8	2,4

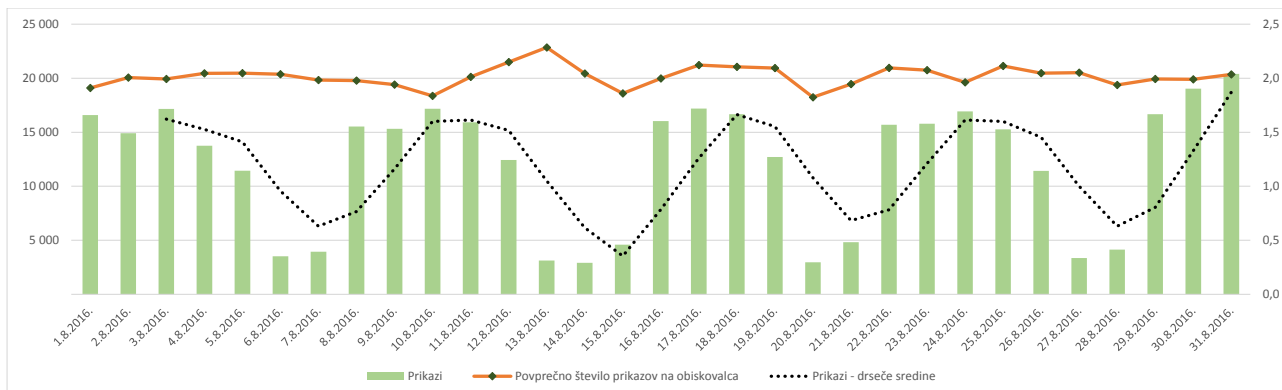
## Demografski profil slovenskih obiskovalcev

Spremenljivka		Spletni uporabniki (%)	Indeks podobnosti	Prikazi (%)
Izobrazba	osnovna šola ali manj	9,8%	82	3,3%
	triletna šola	17,7%	94	11,9%
	štiriletna srednja šola	37,6%	94	37,1%
	višja, visoka šola, univerza ali več	34,3%	120	47,4%
	ne želim odgovoriti	0,5%	79	0,3%
Povprečni mesečni neto dohodek	nimam dohodka	10,2%	98	6,5%
	Manj kot 400 EUR	9,5%	80	4,4%
	od 400 do 800 EUR	25,8%	96	23,7%
	od 800 do 1200 EUR	29,1%	113	38,6%
	od 1200 do 1500 EUR	8,6%	117	10,2%
	od 1500 do 1800 EUR	3,7%	97	2,8%
	nad 1800 EUR	5,1%	105	3,5%
ne želim odgovoriti	7,9%	88	10,2%	
Regija	Pomurska	7,5%	118	8,3%
	Podravska	10,8%	68	10,7%
	Koroška	4,6%	112	2,9%
	Savinjska	13,7%	107	17,1%
	Zasavska	2,1%	95	4,0%
	Spodnje-posavska	4,7%	153	1,9%
	JV Slovenija	5,5%	82	5,2%
	Osrednjeslovenska	27,8%	108	27,3%
	Gorenjska	10,0%	101	8,8%
	Notranjsko-kraška	1,9%	77	2,2%
	Goriška	6,3%	106	5,8%
	Obalno-kraška	5,1%	108	5,8%
Spol	moški	53,6%	97	47,2%
	ženski	46,4%	103	52,8%
Starost	od 10 do 17 let	3,5%	97	3,2%
	od 18 do 24 let	13,1%	91	12,6%
	od 25 do 29 let	12,1%	109	14,2%
	od 30 do 39 let	32,6%	127	31,0%
	od 40 do 49 let	18,9%	89	20,2%
	od 50 do 59 let	13,5%	93	14,6%
	od 60 do 75 let	6,2%	66	4,2%
Zaposlitveni status	zaposlen v javnem sektorju	12,2%	93	10,0%
	zaposlen v podjetju	48,2%	114	49,3%
	samozaposlen	10,6%	132	16,5%
	brezposeln	3,1%	99	1,1%
	upokojenec	8,4%	69	4,2%
	dijak	4,7%	107	3,4%
	študent	11,3%	78	14,7%
ne želim odgovoriti	1,5%	61	0,9%	



### Opomba:

**Drseče sredine** Drseča povprečja treh zaporednih dni, nam omogočajo analizo trenda. Izračunamo ga tako, da seštejemo vrednosti treh zaporednih dni in jih delimo s tri, vsaka drseča sredina je na sredini intervala dolžine tri.

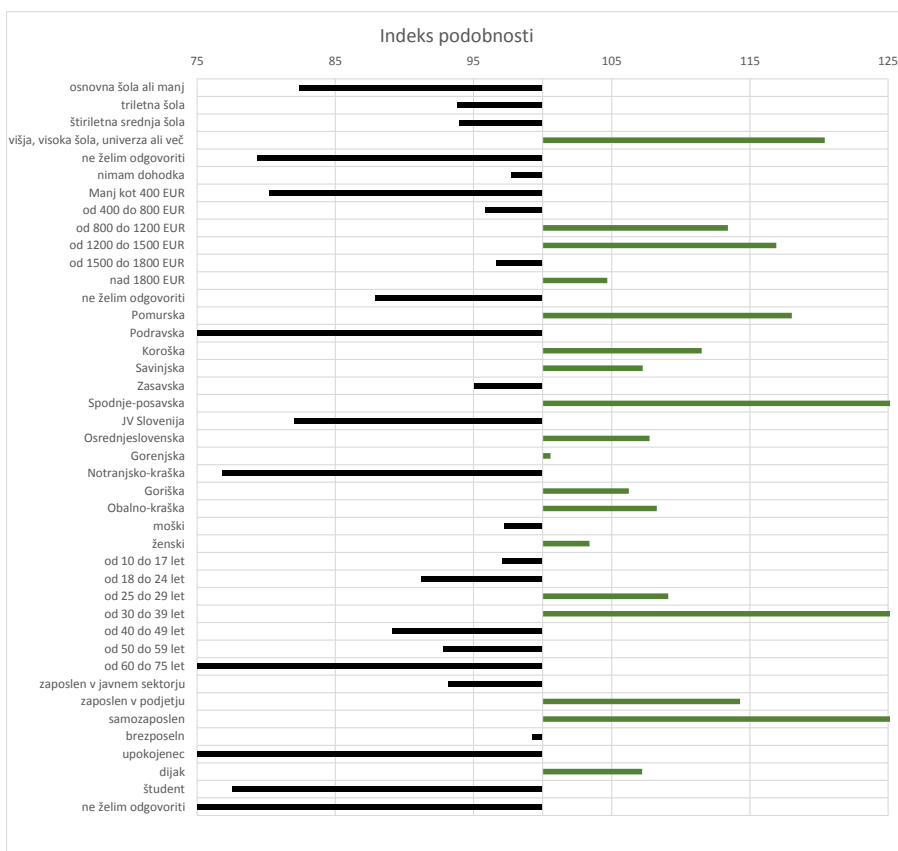


**Opomba:**

**Leva stran grafa** Prikazuje prikaze, ki so jih opravili slovenski obiskovalci

**Desna stran grafa** Prikazuje povprečno število prikazov na slovenskega obiskovalca

**Drseče sredine** Drseča povprečja treh zaporednih dni, nam omogočajo analizo trenda. Izračunamo ga tako, da seštejemo vrednosti treh zaporednih dni in jih delimo s tri, vsaka drseča sredina je na sredini intervala dolžine tri.



**Opomba:**

**Affinity indeks**

Affinity indeks predstavlja razmerje med strukturo obiskovalcev v dani ciljni skupini na izbrani spletni strani in strukturo obiskovalcev v dani ciljni skupini na slovenskem spletnem trgu. Graf prikazuje odstopanje demografske strukture obiskovalcev izbrane spletne strani, glede na celotno spletno populacijo v Sloveniji.

**Legenda in opombe:****Opis merjenja MOSS:**

MOSS certifikat se nanaša na obdobje od 01.08. do 31.08.2016. V tem času je potekalo merjenje MOSS, ki je obsegalo tehnično meritev, telefonsko anketo in spletno pop-up anketo.

**Predstavitev medija:**

Blagovna znamka, glavna domena, podatki o izdajatelju in kratek opis medija so informacije, ki so jih posredovali pristopniki.

**Doseg strani:**

Valuta je izmerjeni slovenski doseg spletne strani v obdobju od 01.07 do 31.07.2016. Doseg pove, koliko različnih oseb iz slovenskih IP števil je v obdobju meritve obiskalo izbrano spletno stran. Doseg je izračunan s tehnično meritvijo in korigiran s podatkom o velikosti slovenske spletne populacije pridobljene s telefonsko anketo.

**Doseg (%):**

V odstotku izražena razmerje med številom obiskovalcev (obiskovalcev iz različnih Slovenskih IP naslovov), ki so v izbranem obdobju vsaj enkrat obiskali posamezno spletno stran, ter skupnim številom Slovenskih spletnih uporabnikov v izbranem časovnem obdobju. Število spletnih uporabnikov v Sloveniji se pridobiva s telefonsko anketo.

**Prikaz:**

Prikaz je dogodek med katerim si obiskovalec ogleduje spletno stran.

**Obisk:**

Obisk je niz neprekinjenih prikazov, ki med dvema prikazoma ni bil prekinjen za več kot 30 minut ali zaprt z brskalnikom.

**Povprečno število prikazov na obiskovalca:**

Povprečno število prikazov na izbrani spletni strani, ki jih ustvari obiskovalec te strani v danem časovnem obdobju.

**Povprečno število obiskov na obiskovalca:**

Povprečno število obiskov na izbrani spletni strani, ki jih obiskovalec te strani ustvari v danem časovnem obdobju.

**Spletni uporabniki (%):**

V odstotkih izraženo razmerje med obiskovalci izbrane ciljne skupine, ki so obiskali dotično spletno stran in skupnim številom obiskovalcev izbrane spletne strani v danem časovnem obdobju.

**Indeks podobnosti:**

Razmerje med strukturo obiskovalcev v dani ciljni skupini na izbrani spletni strani in strukturo obiskovalcev v dani ciljni skupini na slovenskem spletnem trgu.

**Prikazi (%)**

V odstotkih izraženo razmerje med prikazi, ki jih je ustvarila izbrana ciljna skupina na dotični spletni strani in številom prikazov, ki so jih ustvarili vsi obiskovalci izbrane spletne strani v danem časovnem obdobju.

**V primeru, ko ni podatkov:**

- Podatek ni na voljo, saj se spletna stran v danem obdobju ni merila.

N/A - Ko ni moč zbrati zadostno velikega vzorca za izbrano ciljno skupino se podatki ne prikažejo. Da je analiza možna mora biti izpolnjen minimalni pogoj (n=80), kar pomeni, da je vsaj 80 spletnih uporabnikov moralo obiskati dotično spletno stran in hkrati na katerikoli spletni strani, ki sodeluje v meritvi MOSS izpolniti spletni vprašalnik MOSS.