



Spletno mesto: Racunovodja.com

Izdajatelj:

Podjetje: Carpe diem, d.o.o., Kranj

Naslov: Breg ob Savi 81

Kraj: 4211 Mavčiče

Kontaktna oseba: Marjeta Špik

E-mail kontaktne osebe: info@racunovodja.com

Telefonska številka kontaktne osebe: 04/ 280 78 00

CERTIFIKAT

Kratek opis medija:

Racunovodja.com – Portal z računovodskimi in davčnimi informacijami je baza podatkov s področja davkov, računovodstva in zakonodaje. Obiskovalci so poslovni uporabniki, ki iščejo podatke s področja davkov in zakonodaje.

Obdobje merjenja: jan.17

Komentar:

*31.01.2017 med 9:50 in 12:05 se zaradi izpada električne energije meritve niso izvajale na nobeni spletni strani.

Dnevni promet (slovenski obiskovalci)

Obdobje	Prikazi	Doseg	Doseg (%)	Obiski	Povprečno število prikazov na obiskovalca	Povprečno število obiskov na obiskovalca
1.1.2017.	4 599	2 178	0,2%	2 527	2,1	1,2
2.1.2017.	11 536	5 250	0,4%	5 700	2,2	1,1
3.1.2017.	43 392	18 729	1,5%	19 484	2,3	1,0
4.1.2017.	41 253	17 433	1,4%	18 152	2,4	1,0
5.1.2017.	40 778	17 414	1,4%	17 943	2,3	1,0
6.1.2017.	32 063	14 174	1,1%	14 713	2,3	1,0
7.1.2017.	9 822	4 327	0,3%	4 703	2,3	1,1
8.1.2017.	12 604	5 746	0,4%	6 018	2,2	1,0
9.1.2017.	38 639	16 818	1,3%	17 543	2,3	1,0
10.1.2017.	40 283	18 320	1,4%	18 375	2,2	1,0
11.1.2017.	36 675	17 021	1,3%	17 581	2,2	1,0
12.1.2017.	33 869	15 990	1,2%	16 059	2,1	1,0
13.1.2017.	31 636	14 565	1,1%	14 980	2,2	1,0
14.1.2017.	10 325	4 386	0,3%	4 849	2,4	1,1
15.1.2017.	13 661	6 036	0,5%	6 342	2,3	1,1
16.1.2017.	38 820	17 063	1,3%	18 595	2,3	1,1
17.1.2017.	38 750	18 614	1,4%	18 688	2,1	1,0
18.1.2017.	38 408	19 101	1,5%	19 385	2,0	1,0
19.1.2017.	34 896	16 966	1,3%	17 384	2,1	1,0
20.1.2017.	29 951	14 791	1,1%	14 939	2,0	1,0
21.1.2017.	11 657	5 142	0,4%	5 684	2,3	1,1
22.1.2017.	13 396	6 172	0,5%	6 628	2,2	1,1
23.1.2017.	39 720	17 842	1,4%	19 478	2,2	1,1
24.1.2017.	39 643	17 174	1,3%	18 841	2,3	1,1
25.1.2017.	43 572	21 125	1,6%	21 452	2,1	1,0
26.1.2017.	40 588	19 238	1,5%	19 363	2,1	1,0
27.1.2017.	32 513	14 386	1,1%	15 767	2,3	1,1
28.1.2017.	13 005	5 780	0,4%	6 355	2,3	1,1
29.1.2017.	15 644	7 391	0,6%	7 793	2,1	1,1
30.1.2017.	48 747	21 684	1,7%	23 788	2,2	1,1
31.1.2017.	44 982	19 505	1,5%	21 257	2,3	1,1

Tedenski promet (slovenski obiskovalci)

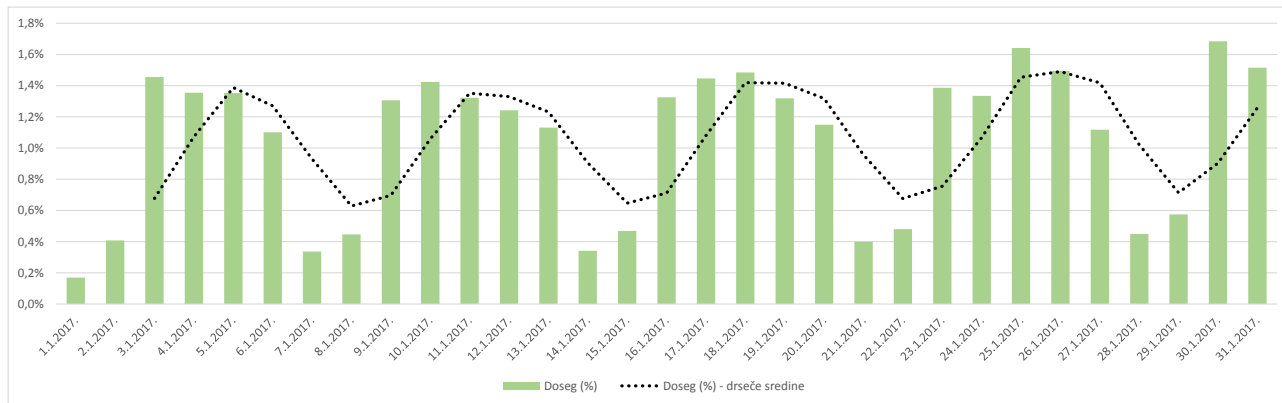
Obdobje	Prikazi	Doseg	Doseg (%)	Obiski	Povprečno število prikazov na obiskovalca	Povprečno število obiskov na obiskovalca
1.1.2017. - 1.1.2017.	4 599	2 178	0,2%	2 527	2,1	1,2
2.1.2017. - 8.1.2017.	191 450	45 958	3,6%	86 689	4,2	1,9
9.1.2017. - 15.1.2017.	205 086	50 058	3,9%	95 717	4,1	1,9
16.1.2017. - 22.1.2017.	205 879	56 768	4,4%	101 304	3,6	1,8
23.1.2017. - 29.1.2017.	224 688	60 761	4,7%	109 046	3,7	1,8
30.1.2017. - 31.1.2017.	93 730	40 010	3,1%	45 050	2,3	1,1

Mesečni promet (slovenski obiskovalci)

Obdobje	Prikazi	Doseg	Doseg (%)	Obiski	Povprečno število prikazov na obiskovalca	Povprečno število obiskov na obiskovalca
1.1.2017. - 31.1.2017.	925 433	140 682	10,9%	440 197	6,6	3,1

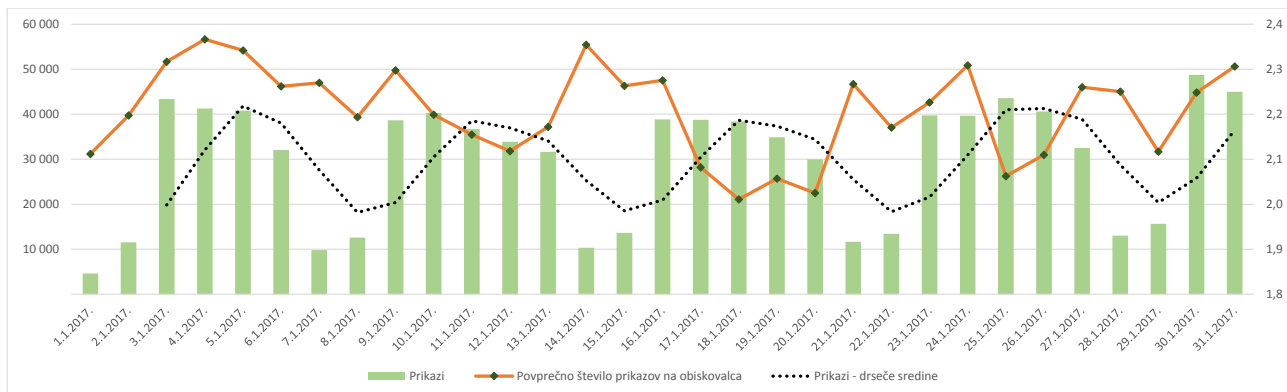
Demografski profil slovenskih obiskovalcev

Spremenljivka		Spletni uporabniki (%)	Indeks podobnosti	Prikazi (%)
Izobrazba	osnovna šola ali manj	6,9%	50	1,8%
	triletna šola	12,0%	84	3,6%
	štiriletna srednja šola	46,6%	107	79,1%
	višja, visoka šola, univerza ali več	33,8%	121	15,4%
	ne želim odgovoriti	0,7%	106	0,2%
Povprečni mesečni neto dohodek	nimam dohodka	8,7%	74	2,1%
	Manj kot 400 EUR	7,9%	64	2,3%
	od 400 do 800 EUR	24,1%	91	9,2%
	od 800 do 1200 EUR	30,0%	126	75,2%
	od 1200 do 1500 EUR	9,8%	124	4,4%
	od 1500 do 1800 EUR	4,1%	105	1,4%
	nad 1800 EUR	6,6%	136	2,2%
	ne želim odgovoriti	8,7%	97	3,2%
Regija	Pomurska	7,9%	119	2,5%
	Podravska	14,7%	98	4,9%
	Koroška	4,1%	107	1,7%
	Savinjska	15,0%	113	6,1%
	Zasavska	2,3%	93	0,8%
	Spodnje-posavska	3,3%	131	0,7%
	JV Slovenija	4,9%	75	1,8%
	Osrednjeslovenska	23,5%	86	8,4%
	Gorenjska	10,7%	109	67,5%
	Notranjsko-kraška	2,4%	103	1,3%
	Goriška	5,5%	105	2,1%
	Obalno-kraška	5,7%	118	2,1%
	Spol	moški	45,1%	87
ženski		54,9%	115	86,2%
Starost	od 10 do 17 let	1,9%	53	0,3%
	od 18 do 24 let	8,6%	65	1,8%
	od 25 do 29 let	10,6%	108	2,9%
	od 30 do 39 let	28,6%	116	69,0%
	od 40 do 49 let	25,6%	117	13,6%
	od 50 do 59 let	17,9%	117	10,3%
	od 60 do 75 let	6,9%	59	2,2%
Zaposilveni status	zaposlen v javnem sektorju	15,1%	115	4,6%
	zaposlen v podjetju	43,9%	117	78,6%
	samozaposlen	13,5%	152	9,2%
	brezposeln	4,9%	74	1,9%
	upokojenec	7,4%	58	2,2%
	dijak	2,8%	47	0,4%
	študent	10,2%	76	2,6%
ne želim odgovoriti	2,1%	137	0,5%	



Opomba:

Drseče sredine Drseča povprečja treh zaporednih dni, nam omogočajo analizo trenda. Izračunamo ga tako, da seštejemo vrednosti treh zaporednih dni in jih delimo s tri, vsaka drseča sredina je na desni strani intervalne dolžine tri.

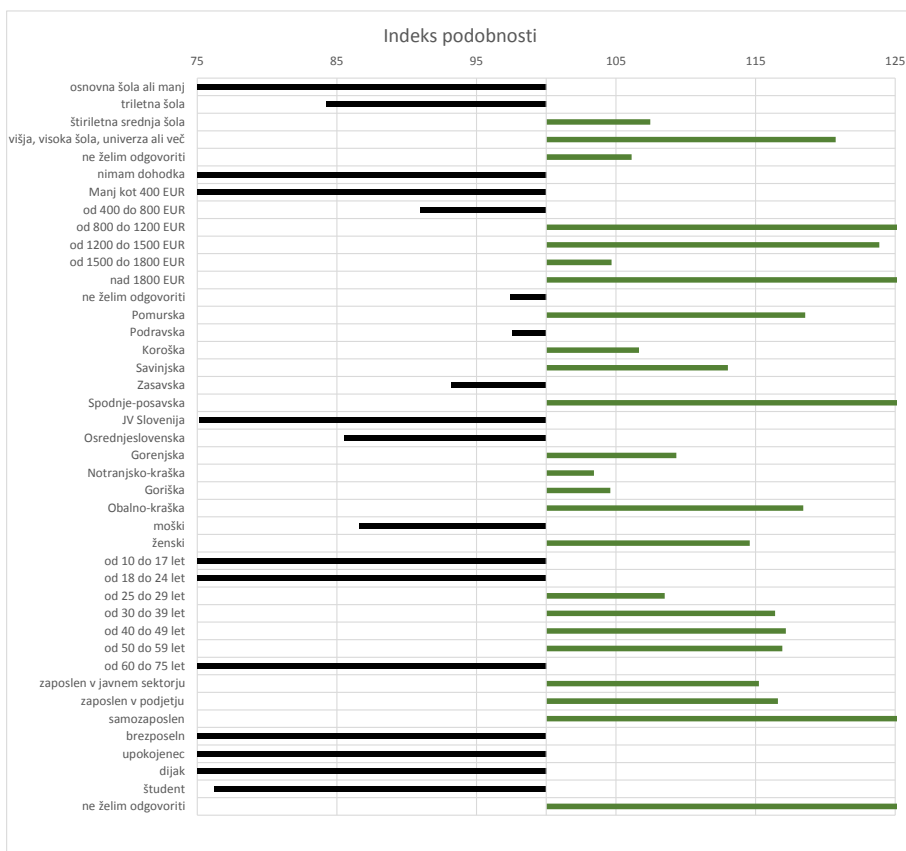


Opomba:

Leva stran grafa Prikazuje prikaze, ki so jih opravili slovenski obiskovalci

Desna stran grafa Prikazuje povprečno število prikazov na slovenskega obiskovalca

Drseče sredine Drseča povprečja treh zaporednih dni, nam omogočajo analizo trenda. Izračunamo ga tako, da seštejemo vrednosti treh zaporednih dni in jih delimo s tri, vsaka drseča sredina je na desni strani intervale dolžine tri.



Opomba:

Affinity indeks

Affinity indeks predstavlja razmerje med strukturo obiskovalcev v dani ciljni skupini na izbrani spletni strani in strukturo obiskovalcev v dani ciljni skupini na slovenskem spletnem trgu. Graf prikazuje odstopanje demografske strukture obiskovalcev izbrane spletne strani, glede na celotno spletno populacijo v Sloveniji.

Legenda in opombe:**Opis merjenja MOSS:**

MOSS certifikat se nanaša na obdobje od 01.01. do 31.01.2017. V tem času je potekalo merjenje MOSS, ki je obsegalo tehnično meritev, telefonsko anketo in spletno pop-up anketo.

Predstavitev medija:

Spletno mesto, podatki o izdajatelju in kratek opis medija so informacije, ki so jih posredovali pristopniki.

Doseg strani:

Valuta je izmerjeni slovenski doseg spletne strani v obdobju od 01.01. do 31.01.2017. Doseg pove, koliko različnih oseb iz slovenskih IP števil je v obdobju meritve obiskalo izbrano spletno stran. Doseg je izračunan s tehnično meritvijo in korigiran s podatkom o velikosti slovenske spletne populacije pridobljene s telefonsko anketo.

Doseg (%):

V odstotku izražena razmerje med številom obiskovalcev (obiskovalcev iz različnih Slovenskih IP naslovov), ki so v izbranem obdobju vsaj enkrat obiskali posamezno spletno stran, ter skupnim številom Slovenskih spletnih uporabnikov v izbranem časovnem obdobju. Število spletnih uporabnikov v Sloveniji se pridobiva s telefonsko anketo.

Prikaz:

Prikaz je dogodek med katerim si obiskovalec ogleduje spletno stran.

Obisk:

Obisk je niz neprekinjenih prikazov, ki med dvema prikazoma ni bil prekinjen za več kot 30 minut ali zaprt z brskalnikom.

Povprečno število prikazov na obiskovalca:

Povprečno število prikazov na izbrani spletni strani, ki jih ustvari obiskovalec te strani v danem časovnem obdobju.

Povprečno število obiskov na obiskovalca:

Povprečno število obiskov na izbrani spletni strani, ki jih obiskovalec te strani ustvari v danem časovnem obdobju.

Spletni uporabniki (%):

V odstotkih izraženo razmerje med obiskovalci izbrane ciljne skupine, ki so obiskali dotično spletno stran in skupnim številom obiskovalcev izbrane spletne strani v danem časovnem obdobju.

Indeks podobnosti:

Razmerje med strukturo obiskovalcev v dani ciljni skupini na izbrani spletni strani in strukturo obiskovalcev v dani ciljni skupini na slovenskem spletnem trgu.

Prikazi (%)

V odstotkih izraženo razmerje med prikazi, ki jih je ustvarila izbrana ciljna skupina na dotični spletni strani in številom prikazov, ki so jih ustvarili vsi obiskovalci izbrane spletne strani v danem časovnem obdobju.

V primeru, ko ni podatkov:

- Podatek ni na voljo, saj se spletna stran v danem obdobju ni merila.

N/A - Ko ni moč zbrati zadostno velikega vzorca za izbrano ciljno skupino se podatki ne prikažejo. Da je analiza možna mora biti izpolnjen minimalni pogoj (n=80), kar pomeni, da je vsaj 80 spletnih uporabnikov moralo obiskati dotično spletno stran in hkrati na katerikoli spletni strani, ki sodeluje v meritvi MOSS izpolniti spletni vprašalnik MOSS.